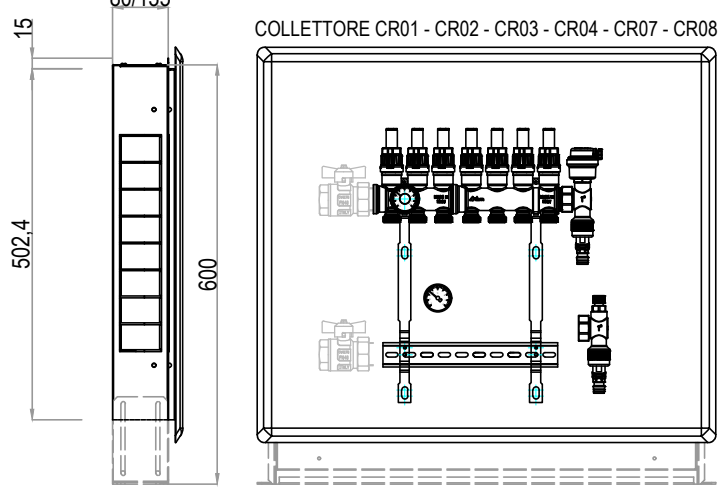


Locali NON riscaldati

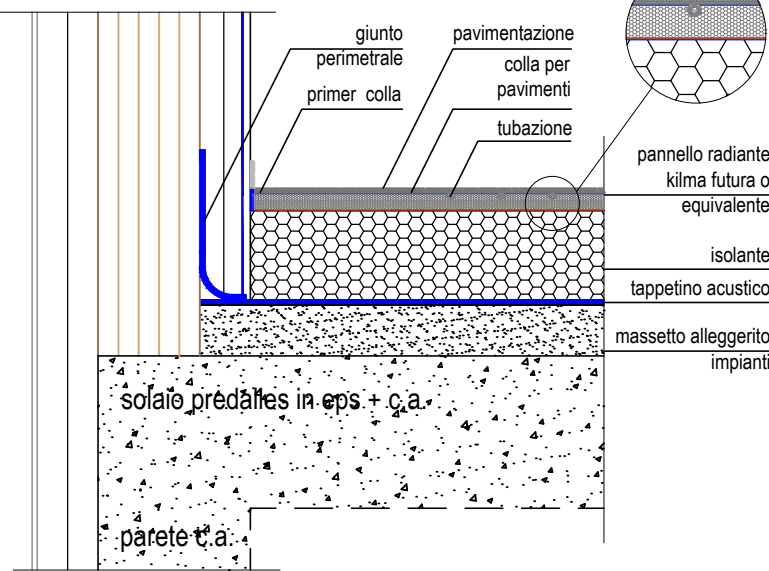
DETTAGLI PIANO TERRA

SIMBOLO	DESCRIZIONE
<b>KW.xx</b>	Cassetta da incasso composta da: valvole di zona, pompa di ricircolo, contatti AC, AF, Contatore
<b>CR.xx</b>	Collettore di distribuzione del fluido termovettore in apposita cassetta ad incasso a servizio dell'impianto radiante a pavimento.
	Impianto radiante a pavimento a secco
<b>TA</b>	Termostato Ambiente

DETTAGLIO COLLETTORE



PARTICOLARE SOLAIO



Collettore PF.1 - 3615 Klima Kit collettore modulare multi-zona in ottone							
Numero circuiti di riscaldamento: 13							
Temperatura di mandata: 35,0 °C							
Temperatura di ritorno: 28,7 °C							
Portata: 817 l/h							
Perdita di pressione: 5210 Pa							
Lunghezza totale tubi: 995 m							
Superficie totale riscaldata: 95 m²							
Numero collegamenti per radiatori:							
Posizione di attacco	Numero locale	Circolo di riscaldamento	Descrizione locale	Distanza posa [cm]	Lunghezza circuito risc. [m]	Portata [l/min]	Perdita press. tot. [Pa]
1	PT-1	a	Locale	10,0	96,2	1,10	6082
2	PT-1	b	Locale	10,0	77,2	0,90	2327
3	PT-2	a	Locale	10,0	85,3	1,20	6276
4	PT-2	c	Locale	10,0	78,8	1,10	4880
5	PT-2	b	Locale	10,0	85,1	1,20	6091
6	PT-3	a	Locale	10,0	70,9	0,80	1251
7	PT-3	b	Locale	10,0	70,6	0,70	1623
8	PT-4	a	Locale	10,0	73,4	0,70	1917
9	PT-4	c	Locale	10,0	69,3	0,70	1745
10	PT-4	b	Locale	10,0	67,8	0,90	1969
11	PT-7	a	Locale	10,0	59,8	1,60	7252
12	PT-7	c	Locale	10,0	61,9	1,60	7735
13	PT-6	a	Locale	10,0	96,6	1,40	9212

Collettore PF.3 - 3615 Klima Kit collettore modulare multi-zona in ottone							
Numero circuiti di riscaldamento							
Temperatura di mandata							
Temperatura di ritorno							
Portata							
Perdita di pressione							
Lunghezza totale tubi							
Superficie totale riscaldata							
Numero collegamenti per radiatori							
Posizione di attacco	Numero locale	Circolo di riscaldamento	Descrizione locale	Distanza posa [cm]	Lunghezza circuito risc. [m]	Portata [l/min]	Perdita press. tot. [Pa]
1	PT-15	a	Locale	10,0	82,5	0,90	2609
2	PT-15	b	Locale	10,0	79,8	0,90	2323
3	PT-15	d	Locale	10,0	77,1	0,80	2051
4	PT-15	c	Locale	10,0	83,9	0,90	2418
5	PT-14	a	Locale	10,0	95,7	0,90	3005
6	PT-14	b	Locale	10,0	81,9	0,90	2334
7	PT-17	Locale	10,0	71,9	1,50	2668	
8	PT-16	b	Locale	10,0	71,6	1,50	2643
9	PT-16	c	Locale	10,0	75,9	1,10	4419
10	PT-16	a	Locale	10,0	78,3	1,10	4531

Collettore PF.2 - 3615 Klima Kit collettore modulare multi-zona in ottone							
Numero circuiti di riscaldamento: 9							
Temperatura di mandata: 35,0 °C							
Temperatura di ritorno: 28,9 °C							
Portata: 555 l/h							
Perdita di pressione: 10770 Pa							
Lunghezza totale tubi: 652 m							
Superficie totale riscaldata: 69 m²							
Numero collegamenti per radiatori:							
Posizione di attacco	Numero locale	Circolo di riscaldamento	Descrizione locale	Distanza posa [cm]	Lunghezza circuito risc. [m]	Portata [l/min]	Perdita press. tot. [Pa]
1	PT-5	a	Locale	10,0	66,3	0,80	1879
2	PT-5	b	Locale	10,0	52,0	0,50	961
3	PT-9	b	Locale	10,0	60,0	0,70	1328
4	PT-9	a	Locale	10,0	73,2	0,90	2157
5	PT-19	c	Locale	10,0	54,8	1,20	4299
6	PT-19	a	Locale	10,0	75,8	2,20	19773
7	PT-18	a	Locale	10,0	71,5	1,00	2635
8	PT-8	b	Locale	10,0	69,9	1,00	2446
9	PT-8	a	Locale	10,0	78,0	1,10	4840

Collettore PF.4 - 3615 Klima Kit collettore modulare multi-zona in ottone							
Numero circuiti di riscaldamento: 8							
Temperatura di mandata: 35,0 °C							
Temperatura di ritorno: 28,0 °C							
Portata: 498 l/h							
Perdita di pressione: 5600 Pa							
Lunghezza totale tubi: 640 m							
Superficie totale riscaldata: 59 m²							
Numero collegamenti per radiatori:							
Posizione di attacco	Numero locale	Circolo di riscaldamento	Descrizione locale	Distanza posa [cm]	Lunghezza circuito risc. [m]	Portata [l/min]	Perdita press. tot. [Pa]
1	PT-12	a	Locale	10,0	74,0	1,00	2734
2	PT-12	b	Locale	10,0	62,3	1,20	5593
3	PT-11	b	Locale	10,0	67,2	1,00	2335
4	PT-10	a	Locale	10,0	84,1	1,10	5092
5	PT-10	b	Locale	10,0	78,7	1,00	2739
6	PT-13	a	Locale	10,0	83,5	1,00	2723
7	PT-13	c	Locale	10,0	86,7	1,00	4701
8	PT-13	b	Locale	10,0	90,9	1,10	5657

NAVIGATORE

NOTE

Questo documento contiene i riferimenti ai seguenti files:

Questo documento è da consultare insieme a:

REV_5						
REV_4						
REV_3						
REV_2						
REV_1						
REV	COMMENTI					
	DISEGNATO DA	DATA	CONTROLLATO DA	DATA	APPROVATO DA	DATA
1.###	SEDE PROGETTO			NUMERO PROGETTO		
	VIA UMBERTO I, 52 62035 FIASTRA, TREBBIO MACERATA ITALIA			MCB0239ADMMC0015001  CIG: 7756045ACD CUP: G28D18000030001		
APPROVAZIONE COMMITTENTE						
	A - APPROVATO					
	B - APPROVATO CON COMMENTI					
	C - NON UTILIZZABILE					
STATO	TIPO EMISSIONE					

PROGETTISTA	www.santarelliandpartners.com
RPT. Ing Stefano Santarelli mandatario	
Tel. 0731/212819 Fax 0731/219153	
Via A. Novello, 9 60035 Jesi AN	



PROGETTO	Lotto n.3 Realizzazione della Nuova Caserma dell'Arma dei Carabinieri, Comune di Fiastra (MC)
----------	---

TITOLO	Piano Terra, Impianto radiante
	scala 1:100
Agenzia del Demanio Direzione Regionale Marche	
Tel. 071/289911 Fax 06/50516073	
dre.Marche@agenziademanio.it	

NUMERO DISEGNO	REV
MCB0239ADMMC0015001GFDRMDM1002	